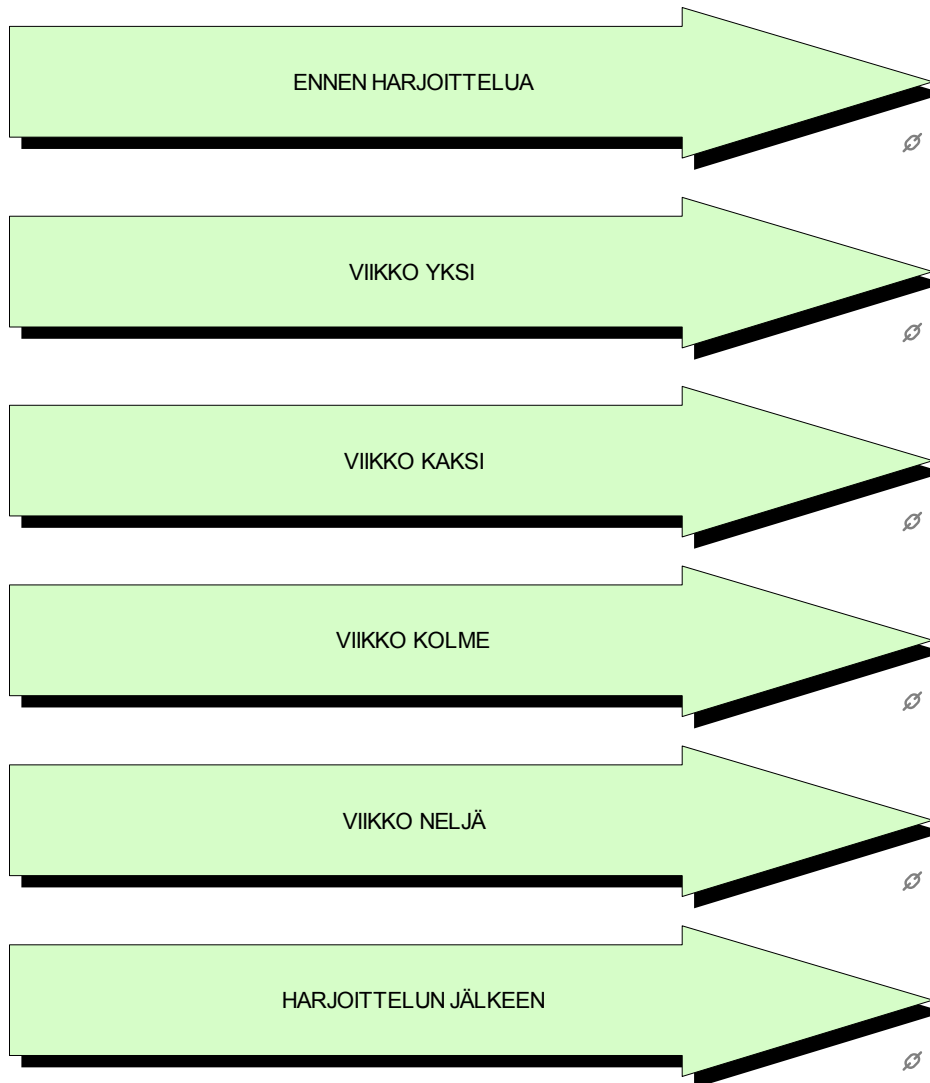
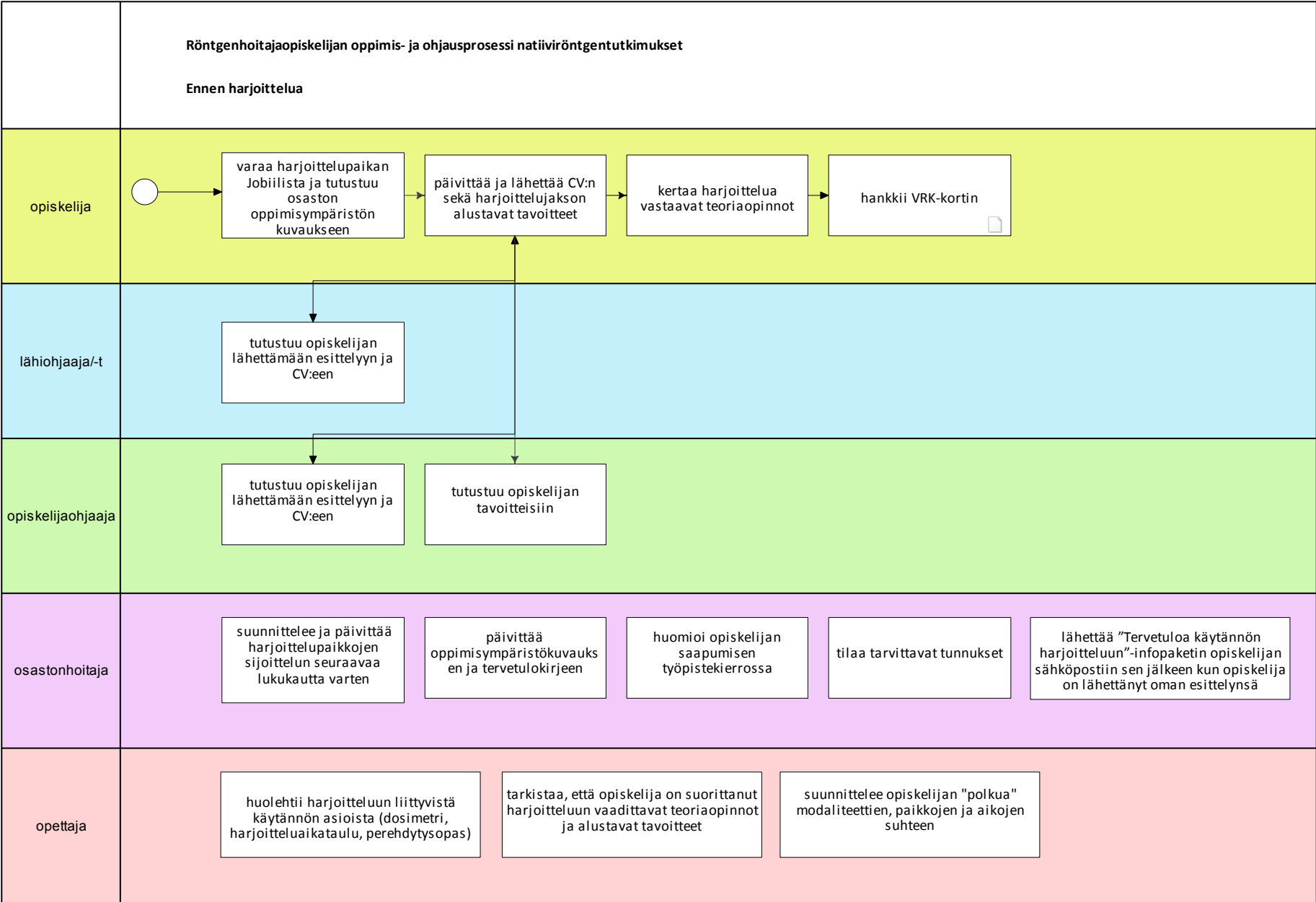
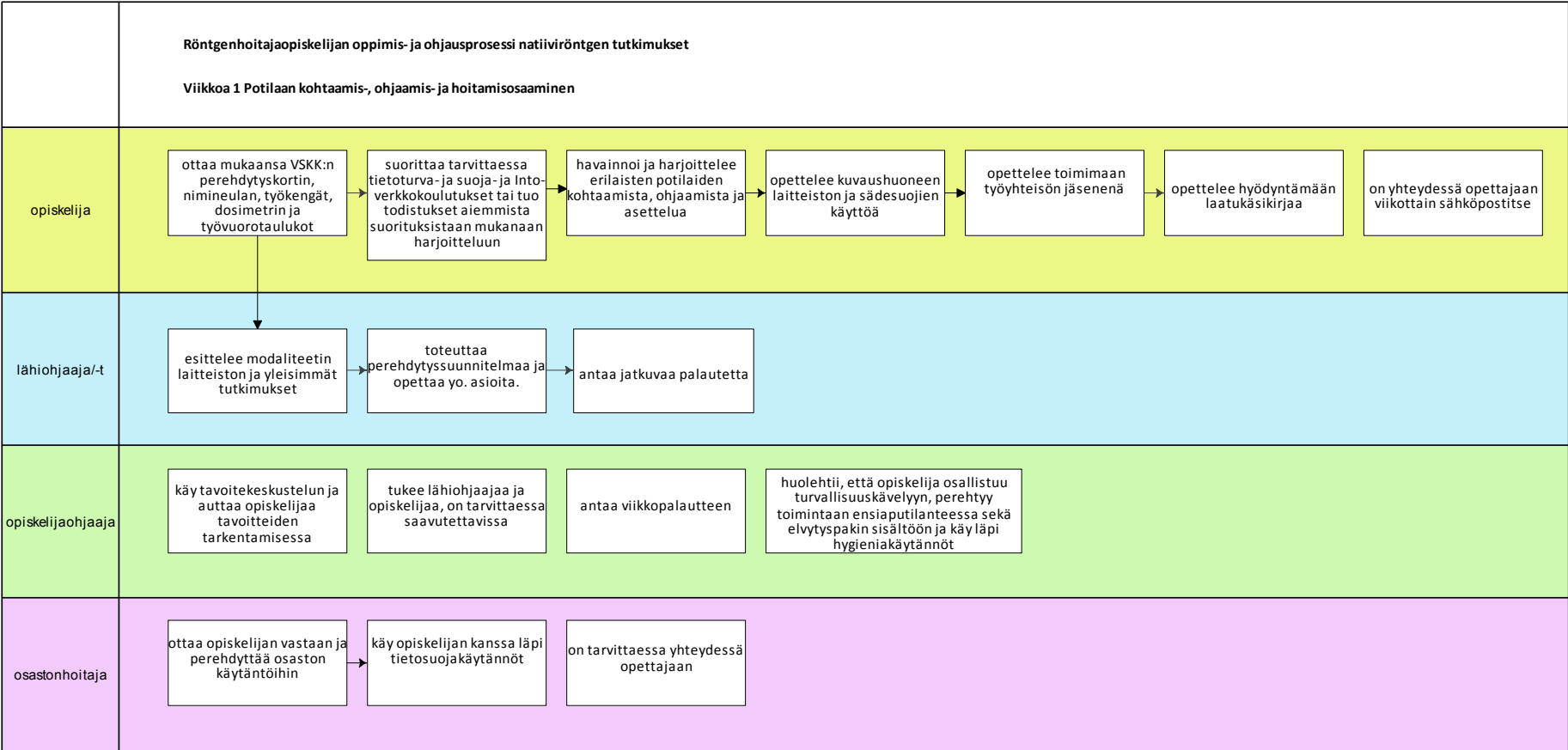


Röntgenhoitajaopiskelijan oppimis- ja ohjausprosessin nykytilan kuvaus VSKK:ssa



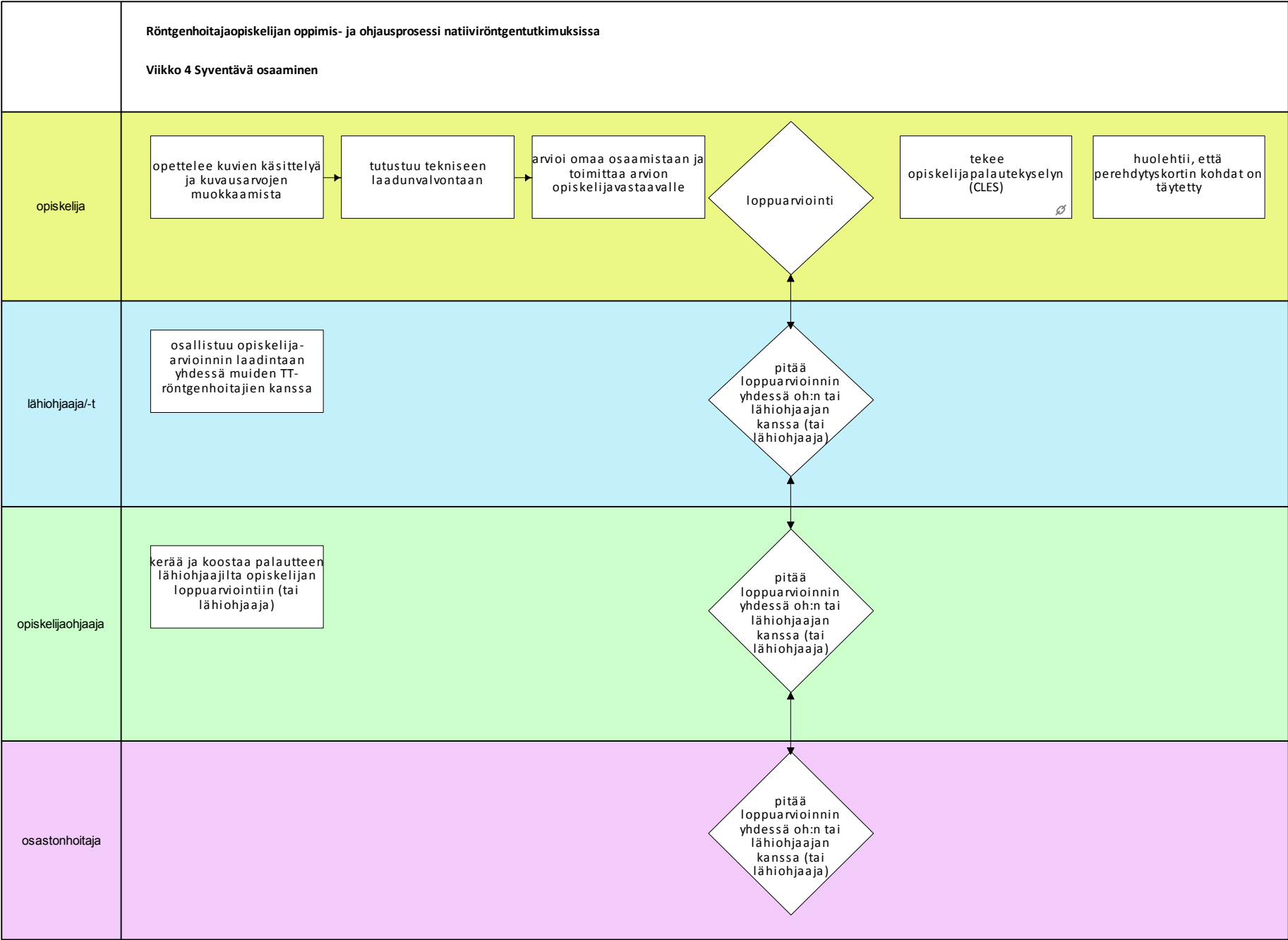
Tulosta tästä  
pdf-versio





	<p><b>Röntgenhoitajaopiskelijan oppimis- ja ohjausprosessi natiiviröntgentutkimukset</b></p> <p><b>Viikko 2 Kuvantamismenetelmäosaaminen</b></p>
opiskelija	<pre> graph LR     A[opettelee säätöhuoneen toimintoja sekä käyntitietojen kirjaamista] --&gt; B[syventää aiempaa osaamistaan ja harjoittelee useampia tutkimuksia]     B --&gt; C{väliarviointi}           </pre>
lähiohjaaja/-t	<pre> graph TD     A[antavat jatkuvaa palautetta opiskelun etenemisestä] --&gt; B{väliarviointi}     B --&gt; C{väliarviointi}           </pre>
opiskelijaohjaaja	<pre> graph LR     A[varmistaa, että harjoittelu etenee sujuvasti ja tavoitteita kohti]     B[huolehtii väliarvion toteutumisesta]           </pre>
osastonhoitaja	<pre> graph LR     A[seuraa opiskelijan ohjausta ja harjoittelun etenemistä ja varmistaa, että opiskelija on saanut väliarviointin]     B[käy opiskelijan kanssa läpi perehdytyskortissa osastonhoitajalle kyseiselle jaksolle ohjelmoituja aiheita 2.-4. harjoitteluviikon aikana erikseen sovittuna ajankohtana]           </pre>

	<p><b>Röntgenhoitajaopiskelijan oppimis- ja ohjausprosessi natiiviröntgentutkimukset</b></p> <p><b>Viikko 3 Kvantamistutkimusosaaminen</b></p>
opiskelija	<pre> graph LR     A[tutustuu mahdollisesti muissa natiivikuvaushuoneissa tehtäviin erikoistutkimuksiin] --&gt; B[opettelee itsenäisemmin suunnittelemaan, toteuttamaan ja arvioimaan tavallisimpia natiiviröntgentutkimuksia]     B --&gt; C[opettelee tunnistamaan hyvän kuvan kriteereitä]     C --&gt; D[opettelee arvioimaan kriittisesti tutkimuksen toteutusta ja oikeutusta] </pre>
lähiohjaaja/-t	<p>antaa jatkuvaa rakentavaa palautetta</p>
opiskelijaohjaaja	<p>varmistaa, että harjoittelu etenee sujuvasti ja tavoitteita kohti</p>
osastonhoitaja	<p>seuraa opiskelijan ohjausta ja harjoittelun etenemistä ja varmistaa, että opiskelija on saanut väliarvioinnin.</p> <p>käy opiskelijan kanssa läpi perehdytyskortissa osastonhoitajalle kyseiselle jaksolle ohjelmoituja aiheita 2.-4. harjoitteluviikon aikana erikseen sovittuna ajankohtana.</p>



Röntgenhoitajaopiskelijan oppimis- ja ohjausprosessi modaliteetillä natiiviröntgentutkimukset	
Harjoittelun jälkeen	
opiskelija	<pre> graph LR     A["palauttaa allekirjoitetut harjoittelun arviointi- sekä työvuoro/aikataululomakkeen, dosimetrian sekä oppimispäiväkirjan tiivistelmän opettajatuutorille"] --&gt; B["pohtii ja sisäistää oppimistaan"]     B --&gt; C["soveltaa oppimistaan tulevaisuudessa harjoitteluissa ja työssään"]     C --&gt; D(( ))           </pre>
lähiohjaaja/-t	<p>keskustelee jaksosta tarpeen mukaan eri kokoonpanoissa</p>
opiskelijaohjaaja	<p>arvioi harjoittelujakson onnistumista ja prosessin mahdollisia epäonnistumisia sekä kehittämiskohteita</p> <p>tuo uutta tietoa ohjauksesta koko osaston henkilökunnalle opiskelijaohjauksesta</p>
osastonhoitaja	<p>käy vuosittain läpi opiskelijaohjauksen laatukselyn tulokset omalla osastollaan</p> <p>osallistuu opiskelijaohjauksen kehittämishankkeisiin</p>
tutor-opettaja	<p>pitää harjoittelukeskustelun ryhmän kanssa</p> <p>keskustelee opiskelijan kanssa ammatillisesta kasvusta tutor-keskustelussa</p>